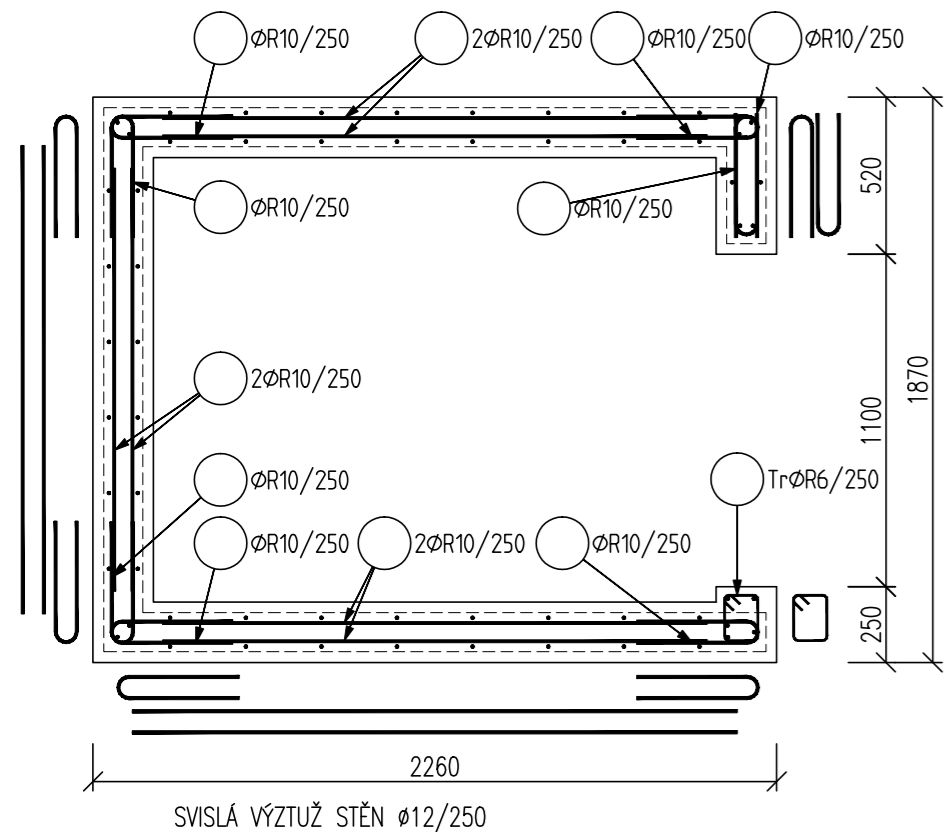
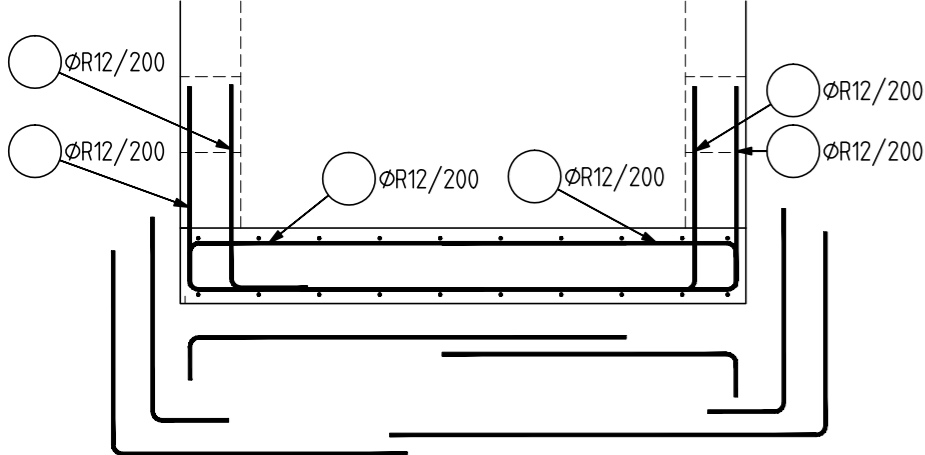


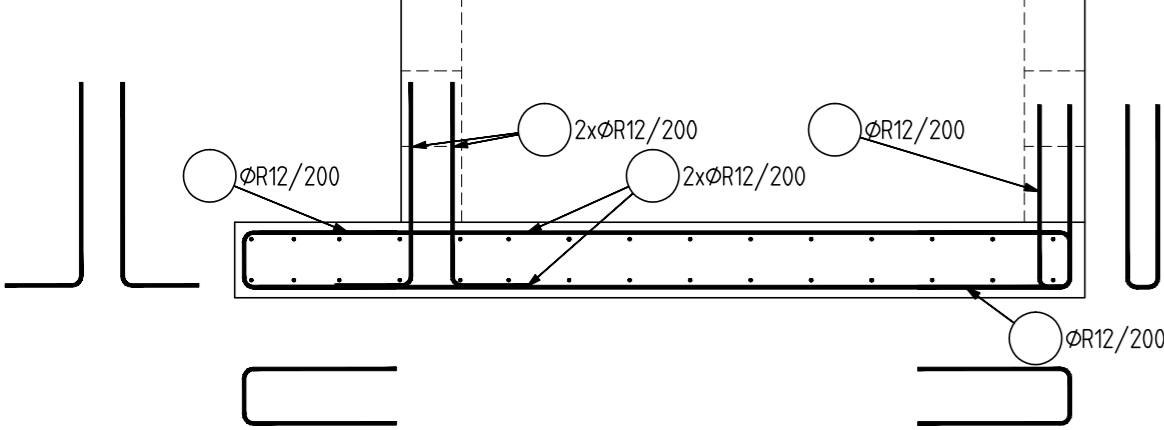
1:25



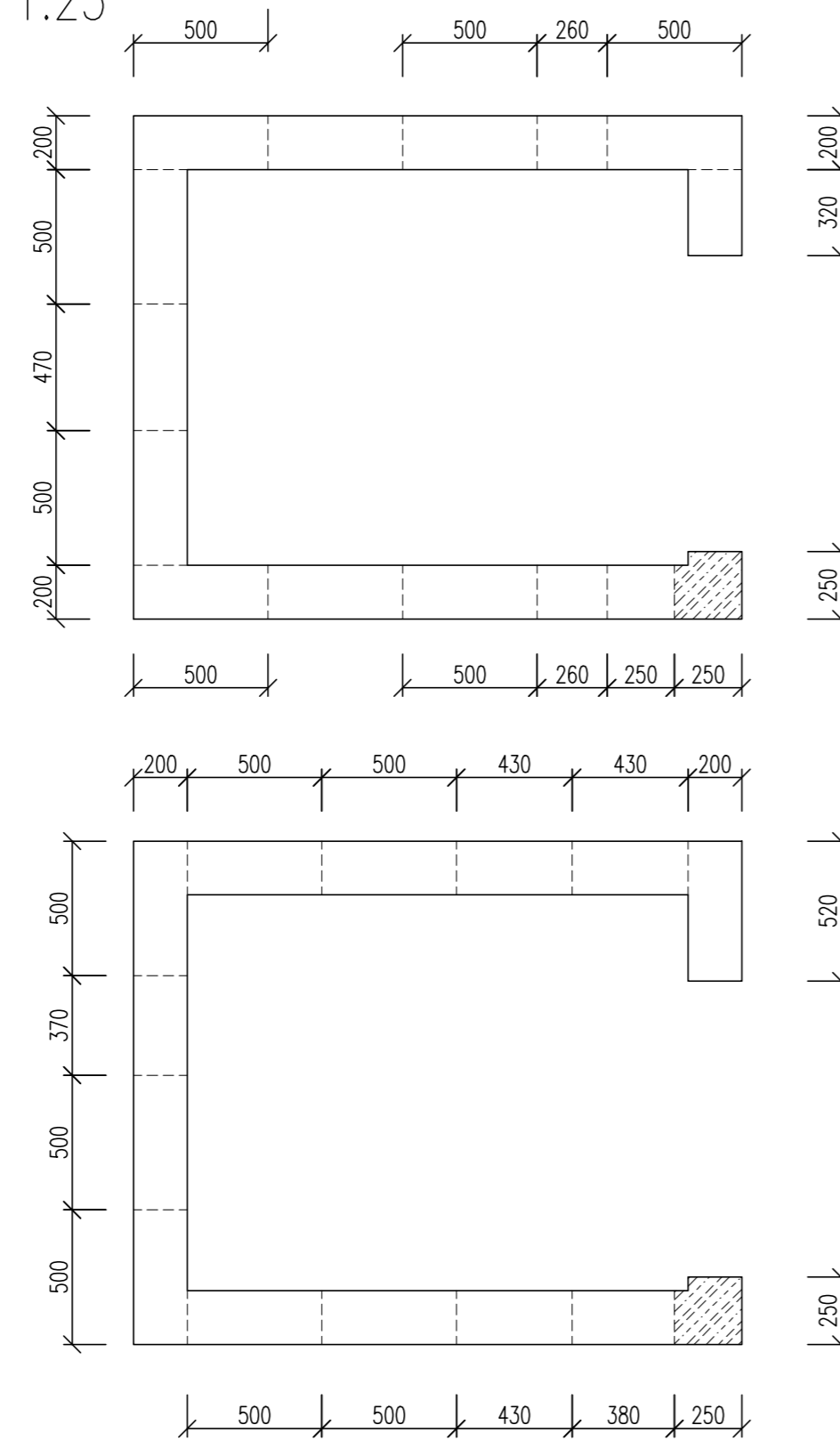
1:25



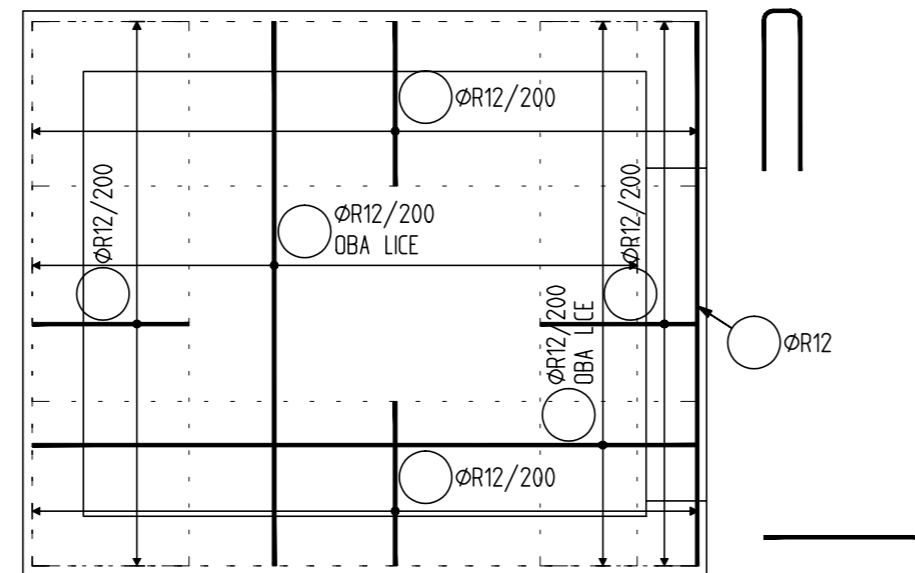
1:25



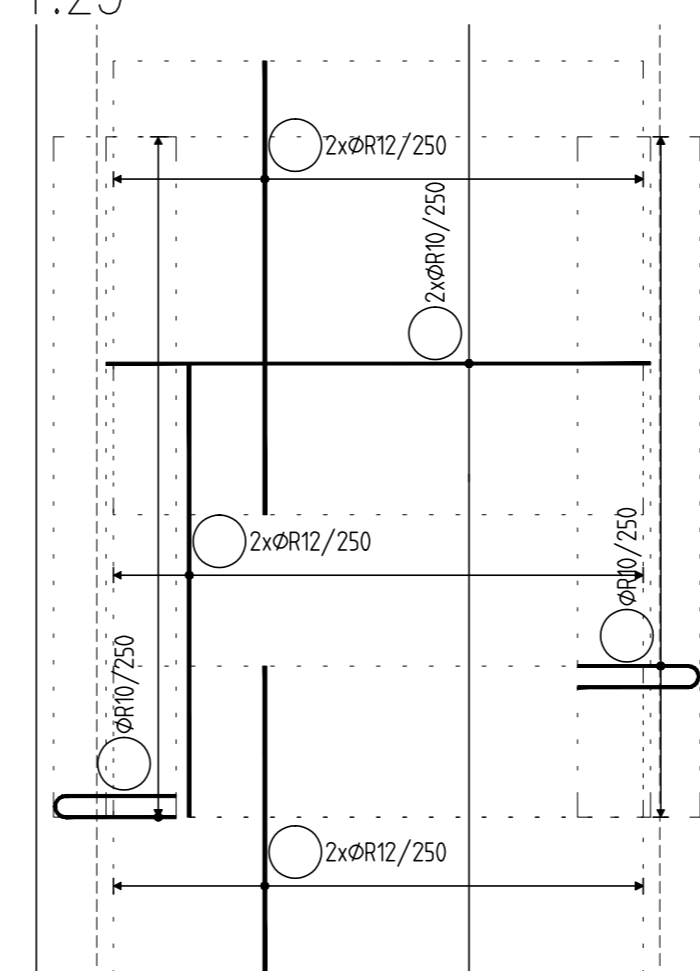
1:25



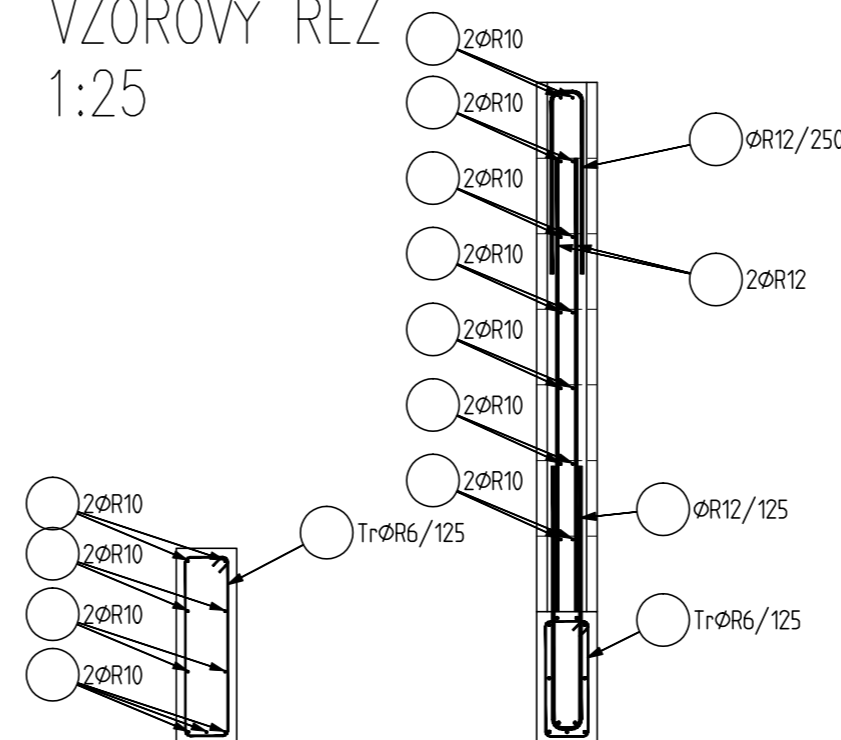
1:25



1:25



1:25



1. PRO REALIZACI JE NUTNÉ ZPRACOVAT DÍLENSKOU DOKUMENTACI (PODLE TOHOTO VÝKRESU NELZE VÝSTUŽ STŘÍHAT, VYRÁBĚT ANI OSAZOVAT) A PŘEDAT JÍ K ODSOUHLASENÍ ZPRACOVATELI STATICKÉ ČÁSTI PROJEKTU
2. DÍLENSKÉ VÝKRESY MUSÍ RESPEKTOVAT ZÁSADY PLATNÝCH ČSN EN
3. POLOHU HORNÍ VÝSTUŽE STROPNÍ DESKY ZAJISTIT DÍSTANČNÍ VÝSTUŽÍ DLE TABULKY NA.1 ČSN EN 1992-1-1
4. DO KONSTRUKCE JE NUTNÉ VLOŽIT VEŠKEROU NAVAZUJÍCÍ A KOTEVNÍ VÝSTUŽ VČETNĚ ZABUDOVANÝCH PRVKŮ
5. STYKOVÁNÍ VÝSTUŽE NAVRŽENO PŘESAHEM

- VÝZTUŽ Ø6mm	50kg
- VÝZTUŽ Ø10mm	1080kg
- VÝZTUŽ Ø12mm	2520kg
CELKEM	3650kg

DISTANČNÍ VÝZTUŽ DLE ZVYKLOSTÍ DODAVATELE
HMOTNOST 50kg

MODUL PRUŽNOSTI $E_{cm} = 31\text{GPa}$, DLE TP ČBS 05

ZDIVO: STÁVAJÍCÍ - CIHLA PLNÁ P10 NA M0,4
(DLE STP "BUDOVA C" Z 0,6/2017)

KRYTÍ: **10mm** (OD VNITŘNÍHO LÍCE BETONOVÉ TVAROVKY)

ZNAČKA	DATUM	PŘEDMĚT REVIZE	REVIZI PROVEDL
REVIZE			

Souřadnicový systém: 8-JT84
Výškový systém: Bpr

KOOPERACE VE SPECIÁLNÍ PROFESI	ADRESA	KOOPERUJÍCÍ FIRMA JP STATIKA, s.r.o. IČO 255 32 723 ŽITKOVA 5, 602 00 BRNO
STAVEBNÍ KONSTRUKČNÍ ČÁST	Žitkova 5, 602 00 Brno	
ZODPOVĚDNÝ INŽENÝR PROJEKTU	INŽENÝR NÁVRHU / ZPRACOVAL	
Ing. Václav Pilišný	Zbyněk Zelazo	

Tento dokument požívá ochrany dle zákona č. 121/2000 Sb. (Autorský zákon)
Originál tohoto výkresu a návrh řešení na něm zobrazený je majetkem autora
a firmy Architekt Hrdáček & spol., Atelier Brno, s.r.o.
Tento výkres nesmí být - vyjma zřejmého účelu, pro nějž byl požičán - používán
a žádným způsobem nerespektujícím ustanovení Autorského zákona nebo
dohodu klienta a jeho/ního architekta (autora) poskytnutí třetí osobě.

HLAVNÍ ARCHITEKT (AUTOR) :		prof. Ing. arch. PETR HRŮŠA		FIRMA	
VEDOUČÍ PROJEKTU / HLAVNÍ INŽENÝR PROJEKTU (HIP)		ZODPOVĚDNÝ PROJEKTANT / ZPRACOVAL		Architekti Brůša & spol., Ateliér Brno, s.r.o.	
prof. Ing. arch. PETR HRŮŠA / Ing. arch. PETR LEVÝ		Ing. arch. Kateřina Holmanová Ing. Kateřina Pithelová Ing. Lucie Jeřábková Bc. Lukáš Hodek		Žitkova 5, 602 00 Brno tel. 541 243 826, fax 541 243 831 E - mail : info@atelierbrno.cz http://www.hrusa-atelierbrno.cz	
KLIENT ZAKÁZKY :		INVESTOR ZAKÁZKY :		IČO 255 175 62, DIČ CZ 255 175 62 Obchodní rejstřík, oddíl C, vložka 25562	
Univerzita Hradec Králové Rožkarského 82 500 03 Hradec Králové		Univerzita Hradec Králové Rožkarského 82 500 03 Hradec Králové			
FÁZE (STUPEŇ DOKUMENTACE)				KONTROLA	
DOKUMENTACE PRO PROVÁDĚNÍ STAVBY				Ing. arch. VÍT ZENKLA	
NÁZEV ZAKÁZKY (DÍLO)				DATUM	
Modernizace a rekonstrukce budov B a C Univerzity Hradec Králové, náměstí Svobody				04/2019	
ČÁST DOKUMENTACE				ZAKÁZKA ČÍSLO	
D.1.2 STAVEBNĚ KONSTRUKČNÍ ŘEŠENÍ				16056	
DOKUMENT (VÝKRES)				OBJEKT	
BUDOVA "C" UHK, parc. č. st. 392, 759				BUDOVA "C"	
SCHÉMA VÝZTUŽE VÝTAHOVÉ ŠACHTY				MĚŘÍTKO	
				1:25	
				Č. VÝKRESU / REVIZE	
				PARÉ	
				D.1.2.10	